



## **Роль центра информатизации в реализации дистанционных образовательных технологий**

директор ЦИ В.А. Ильин

**ФГБОУ ВПО «Башкирский  
государственный аграрный  
университет»**



Добрый день коллеги. Тема моей части лекции посвящена взаимодействию преподавателей с сотрудниками Центра информатизации при реализации ДОТ. Этот рисунок, который вынесен на первый слайд, символизирует то, как должны быть выстроены наши взаимоотношения: на принципах доброжелательности и взаимопомощи.



Причем здесь ЦИ и дистанционные образовательные технологии? - спросите вы. Как вы знаете ДОТ является частью электронного обучения и базируется на организационной, технологической и методической составляющих. Поддержку технологической части ДОТ и осуществляет ЦИ.

# Сайт ЦИ



[Главная](#) | [Заявки](#) | [Классы/Аудитории](#) | [Документация](#) | [Оргтехника](#) | [Web-ресурсы](#) | [Wiki](#) | [О нас](#) |

**11 октября 2014**  
Приказ «О предоставлении, размещении и обновлении информации о деятельности университета на его официальном сайте»  
Опубликован Приказ ректора «О предоставлении, размещении и обновлении информации о деятельности университета на его официальном сайте» (№473-од ОТ 08.10.2014) [Подробнее](#)

**22 апреля 2014**  
Внимание материально-ответственных лиц!  
С 17 апреля Центр информатизации проводит прием компьютеров и оргтехники к списанию  
[Подробнее](#)

**21 февраля 2014**  
О реализации программы  
развития информационной инфраструктуры вуза  
[Подробнее](#)

**10 февраля 2014**  
[Информационная инфраструктура](#)

**10 февраля 2014**  
[Размещен обновленный](#)

**07 февраля 2014**  
[Опубликован Приказ](#)

**23 января 2014**  
[Положение об официальном сайте](#)

**22 января 2014**  
[Сайт, как корпоративный портал образовательного учреждения](#)

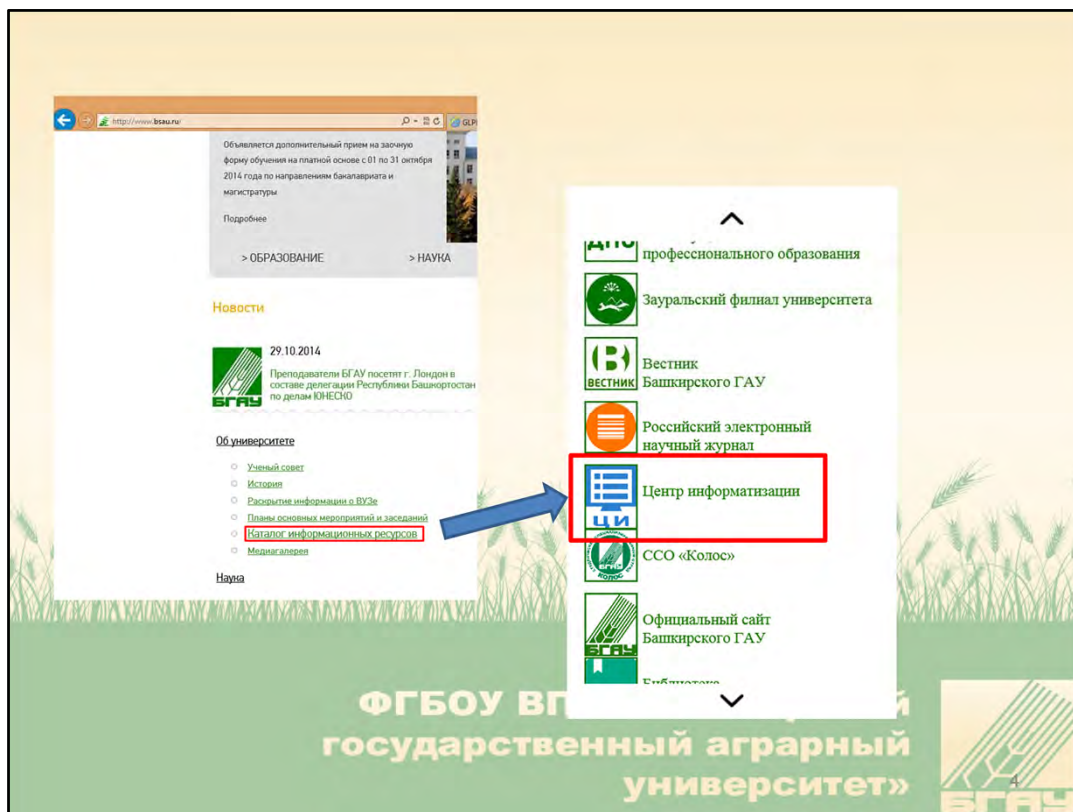
[Архив новостей](#)

Copyright © 2011-2014  
Центр информатизации ФГБОУ ВПО Башкирский ГАУ

**ФГБОУ ВПО «Башкирский  
государственный аграрный  
университет»**



Эта поддержка налажена через наш сайт, ...



... доступ к которому возможен через официальный сайт университета (подраздел «Каталог информационных ресурсов»).

[Главная](#) | [Заявки](#) | [Классы/Аудитории](#) | [Документация](#) | [Организация](#) | [Web-ресурсы](#) | [Wiki](#) | **О нас**

# О нас

**Мы работаем с понедельника по пятницу с 9-00 до 18-00 и находимся на 6-ом этаже 1-го корпуса:**

- директор Ильян Владимир Александрович (каб.602/1, тел. 14-50)
- отдел сопровождения программного обеспечения:
  - о заведующий отделом Гилева Равель Рафаэловна (каб.602/1, тел.14-51);
  - [утренняя/вечерняя программы](#);
  - [общественные, специализированные ПО](#), драйверы, ЛВС;

ФИО	кабинет телефон	Кафедра, подразделение и/или корпус	Компьютерный /мультимедийный класс
Зайнутдинов Р.И.	602/1 тел.12-04	<b>1 корпус:</b> • агрономический факультет • кафедра статистики и информационных систем в экономике • ИОЦ  <b>2 корпус:</b> • кафедра инфекционных болезней, зоогигиены и ветеринарских наук • кафедра морфологии, патологии, фармакологии и паразитологии • кафедра частной зоотехнии • кафедра разведения животных и пчеловодства  <b>4 корпус</b> <b>АХЧ</b>	157/1, 159/1, 450/1, 423/1, 604/1
Зайнутдинов Р.И.	602/1 тел.12-04	<b>1 корпус:</b> • экономический факультет • ФИЛУ • СММ • УМЧ • НИЧ  <b>2 корпус:</b> • ФЗО • кафедра физвоспитания, спорта и туризма  <b>санаторий-профилакторий «Колес»</b>	120/1, 121/1, 122/1, 124, 125/1, 129/1, 205/1

Фролова Д.И.	601/1	3 корпус	277/3, 260/3, 383/3
Ягафаров Р.Р.	тел.11-99	5 корпус	16/5
Зайлин А.Г.		6 корпус	313/6, 406/6

• КИСУЗ, ИРБИС (каб.602/1, тел.14-51); инженер-программист - Валиев Азат Р.  
 • сайт [www.bgu.ru](#)  
 • размещение информации - инженер-программист Захаров Сергей В. (каб.602/1, тел. 228-06-96, вн. тел. 12-04, e-mail: [svf@bgu.ru](mailto:svf@bgu.ru))  
 • обновление информации - пресс-секретарь Мингазова З.Р. (каб. 500/1, тел. 241-64-11, вн. тел. 14-29, e-mail: [zr1986@yandex.ru](mailto:zr1986@yandex.ru))  
 • [настройка оборудования](#) - Губаев Динур Р. (каб.603/1, тел. 13-24)  
 • **отдел технического обеспечения в телекоммуникациях** - каб. 601/1:  
 о заведующий отделом Столяк Владимир Анатольевич (тел.14-99):
 

- локальная вычислительная сеть [документация](#) (тел. 11-99);
- инженер-программист - Фролов Дамир М.
- телеком-программисты - Зайлин Алексей Г., Ягафаров Рустам Р., Шайхеев Марат Ш.
- телефонная связь [документация](#) (создание [карты маршрута](#)) и сортировки производится в каб. 601/1 под [созданием маршрута с ЗСО до ЛВС](#); инженер-электрик - Митусев Тимур Ф. (тел. 12-99)
- вышка/ремонт мультимедиа, работа [печатающих устройств](#) [кабинетная связь](#) (5 этаж 1-го корпуса); инженер-программист Мирбаев Раф. Ф. (тел. 12-99)

Центр информатизации (далее ЦИ) является самостоятельным структурным подразделением Университета. Общее руководство ЦИ осуществляет Первый проректор.

**Основная цель работы ЦИ** - обеспечение внедрения, развития и контроля за использованием информационных средств и технологий в учебном процессе, научной деятельности и управлении университетом.

Своей задачей ЦИ включает с 1983 г., когда была создана вычислительная лаборатория при кафедре экономической информатики.

Сегодня в ЦИ работает 15 специалистов в области информационных технологий, которыми решается широкий спектр задач.

В ЦИ входят следующие структурные единицы:

ЦЕНТР ИНФОРМАТИЗАЦИИ

Отдел технического обеспечения и телекоммуникации

Отдел сопровождения программного обеспечения

**Отдел технического обеспечения и телекоммуникации**

Основные задачи:

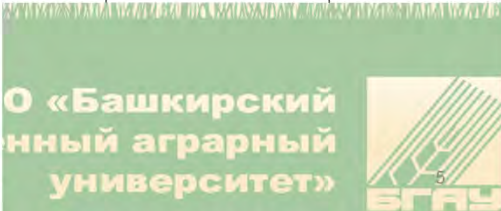
- обеспечение подразделений университета современным компьютерным, мультимедийным оборудованием и офисной техникой;
- поддержание парка компьютерного, телекоммуникационного, мультимедийного оборудования и оргтехники университета в исправном техническом состоянии;
- поддержание работоспособности ЛВС университета;
- обеспечение телефонной связи между подразделениями университета и за его пределами.

**Отдел разработки и сопровождения программного обеспечения**

Основные задачи:

- обеспечение работоспособности программных средств, установленных на компьютерах университета;
- обеспечение доступа к локальным и глобальным информационным ресурсам с соблюдением информационной безопасности объектов ЛВС от внутренних и внешних угроз;

**Контакты:**



Основные функции и ответственных за их выполнение можно найти в разделе «О нас».

## Функции Центра информатизации

- обеспечение подразделений университета
  - ❑ вычислительной техникой и оборудованием (принтеры, МФУ, стационарные телефоны, компьютеры, мультимедиа)
  - ❑ программным обеспечением
- поддержание парка техники в исправном техническом состоянии
  - ✓ аппаратная часть
  - ✓ программная часть
- обеспечение связи (ЛВС, Интернет, телефонная связь)
- техническая помощь в работе с ИС

связанные с движением  
материальных ценностей  
через мат. стол  
бухгалтерии

ФГБОУ ВПО «Башкирский  
государственный аграрный  
университет»



Какие же это функции?

\_\_\_\_\_перечислить\_\_\_\_\_

Заявки, связанные с выдачей материальных ценностей, согласно «Порядку обеспечения сохранности материальных ценностей» принимаются только в письменном виде.

## Обеспечение подразделений университета вычислительной техникой и оборудованием

- Общее ТЗ на основании заявок подразделений
- Централизованное приобретение техники через ООМТС (ФЗ № 44-ФЗ «О контрактной системе в сфере закупок товаров, работ, услуг для обеспечения государственных и муниципальных нужд»)

ФГБОУ ВПО «Башкирский  
государственный аграрный  
университет»



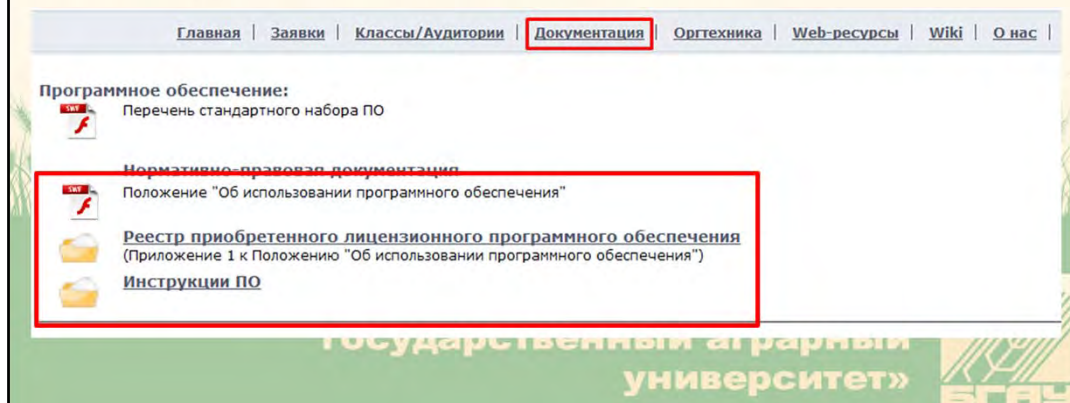
Задачи ЦИ при обеспечении подразделений университета вычислительной техникой и оборудованием:

- на основе заявок подразделений и объема выделенного финансирования составить ТЗ.

Организацией же закупок (электронные торги, отбор Поставщиков) занимается соответствующий отдел.

## Обеспечение подразделений университета ПО

- Положение «Об использовании программного обеспечения»
- Реестр приобретенного ПО
- Инструкции по пользованию ПО



Процесс приобретения программного обеспечения аналогичен приобретению техники и оборудования.

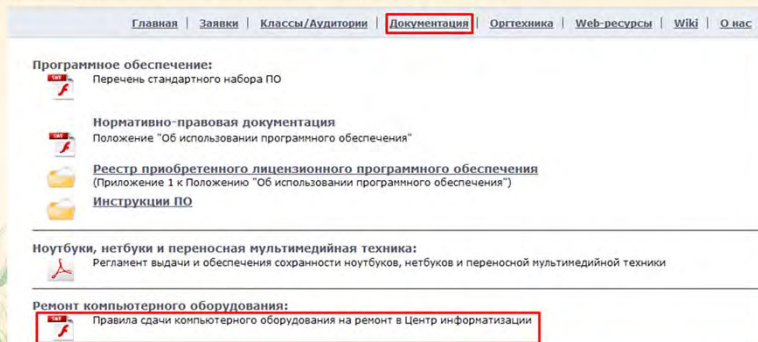
Все приобретенного ПО включено в Реестр, доступ к инструкциям по его использованию организован через сайт ЦИ.

Для анализа эффективности использования приобретенного ПО тестируется механизм проверки, т.е. как ПО используется в комп классах. Это связано в первую очередь, с необходимостью оценки целесообразности приобретения того или иного вида ПО (такая задача нам была поставлена на одном из прошлогодних заседаний Ученого совета университета).



## Поддержание парка техники в исправном техническом состоянии (аппаратная часть)

- заявки, связанные с ремонтом техники, оформляются только письменно



- списание техники осуществляется по графику, составленному материальным столом бухгалтерии

Заявки, связанные с ремонтом техники согласно "Правила сдачи компьютерного оборудования на ремонт" оформляются только письменно, т.к. это также связано с движением материальных ценностей через бухгалтерию, т.е. от одного МОЛ к другому.

Списание техники также происходит по заявкам, порядок аналогичен ремонту, только техника не ремонтируется (.

## Поддержание парка техники в исправном техническом состоянии (программная часть)

- подача заявок через <http://helpdesk.bsau.ru>
  - бумажно
  - электронно
  - устно/по телефону

The screenshot displays the helpdesk interface. At the top, there is a navigation menu with links: Главная, Заявки (highlighted with a red box), Классы/Аудитории, Документация, Оргтехника, Web-ресурсы, Wiki, and О нас. Below the menu, there are several links: Как подать электронную заявку?, Как нельзя оформлять заявку! (в примерах), Как понять получена ли уже отправленная заявка?, Как изменить мои персональные настройки?, and Как выйти из программы?. A green button labeled 'Подать заявку' is visible. The main content area features the GLPI logo and a message: 'Теперь сообщить о своей проблеме можно, не покидая рабочего места. Для входа в систему достаточно набрать свой логин и пароль, вводимые при входе в Windows. Заявки, связанные с выдачей материальных ценностей, принимаются только в...'. Below this is a login form titled 'Аутентификация' with fields for 'Имя пользователя' (containing 'vladimir') and 'Пароль' (containing masked characters), and an 'Отправить' button. A red arrow points from the 'Подать заявку' button to the login form. Another red arrow points from the login form to a 'Описание проблемы/инцидента' form below it. The bottom of the page features the logo of 'университет» БГАУ'.

Для установки программ, устранения неполадок в их работе служит система helpdesk, доступ к которой можно получить через сайт ЦИ, логин/пароль к которой совпадает с логином в сети университета (в т.ч. и к moodle) Здесь у вас всегда есть возможность отслеживать состояние оставленных вами заявок (ее статус и исполнителя).

## Обеспечение связи

(ЛВС, Интернет, телефонная связь)

- **новая** локально-вычислительная сеть
  - 10 Гбит/с между корпусами,
  - увеличение числа АРМ с выходом в ЛВС
- беспроводная сеть WiFi (20 точек доступа)

ФГБОУ ВПО «Башкирский  
государственный аграрный  
университет»



Для подключения/восстановления доступа к ЛВС университета (в т.ч. посредством беспроводных технологий) также можно подать электронную заявку. Нами разработана утилита, которая автоматически прописывает на ноутбуке пароли для доступа ко всем 20 беспроводным точкам доступа.

# Использование компьютерных/мультимедийных классов

The screenshot shows a website interface with a navigation menu at the top: Главная | Заявки | **Классы/Аудитории** | Документация | Оргтехника | Web-ресурсы | Wiki | О нас |. Below the menu, there is a main content area with a heading 'Инструкция по пользованию компьютерным/мультимедийным классом'. Under this heading, there are two columns of links. The left column is titled 'Компьютерные классы:' and contains links for 'Журнал учета технического состояния компьютерного/мультимедийного класса (пример)' and 'Технический паспорт компьютерного класса (пример)'. The right column is titled 'Мультимедийные классы:' and contains a link for 'Инструкция по пользованию мультимедийным оборудованием'. At the bottom of the content area, there are two buttons: 'Техническое состояние компьютерных классов' and 'Техническое состояние мультимедийных классов'. The page has a decorative green grass border at the bottom. In the footer, the text reads 'ФГБОУ ВПО «Башкирский государственный аграрный университет»' and the logo of БГАУ is visible on the right.

Информация об использовании компьютерных/мультимедийных классов (в т.ч. инструкции по пользованию) также имеется на сайте ЦИ.

# Обслуживание оргтехники

Главная | Заявки | Классы/Аудитории | Документация | **Оргтехника** | Web-ресурсы | Wiki | О нас |

Время приема и выдачи картриджей **строго** в среду и пятницу с 9:30-12:00

**+ Правила оформления заявок**  
Примеры служебных записок:

- + на заправку/ремонт картриджей
- + на ремонт оргтехники
- + на заказ картриджей

**+ Инструкции установки новых картриджей**

**Гарантийные обязательства**  
Просьба проверять картриджи/оргтехнику сразу после получения. В случае некачественной принести **немедленно** в ЦИ в течении недели для повторной отправки по гарантии в сс

Заправленные картриджи  
Новые картриджи  
Отремонтированная оргтехника

**Список заправленных картриджей**

Кафедра/подразделение	Марка/модель картриджа	Инвентарный № оргтехники	Марка/модель оргтехники	Кабинет	По состоянию на
Отдел ЗО Э и А,ЗО	HP 35A	1101040755	Принтер HP LaserJet P1006		30.10.2014
Отдел ЗО Э и А,ЗО	HP 35A	1101040755	Принтер HP LaserJet P1006		30.10.2014
ТХПР	Canon EP-22	1101041661	Принтер Canon LBP-810		30.10.2014
ТХПР	HP 85A	1101041661	Принтер Canon LBP-810		30.10.2014
Кадастра недвижимости и геодезии	HP 12A	2101040145	Принтер HP LaserJet P1006		30.10.2014
Деканат отдела заочного обучения	Canon EP-27	2101040503	M60 Canon LaserBase MF 3226	152/1	30.10.2014
НИО 256/1	HP 35A	1101042569	Принтер Canon LBP-1120		30.10.2014
Землеустройства (лесные культуры)	HP C4092A	2101048293	Принтер Canon LBP-810		30.10.2014
Отдел заочного обучения	HP 12A	1101041393	Принтер HP LaserJet 1020		30.10.2014
Растениеводства, кормопроизводства и плодородоведства	HP C4092A	2101049130	Принтер Canon LBP-810		30.10.2014
Растениеводства, кормопроизводства и плодородоведства	Canon EP-22	1101042566	Принтер Canon LBP-1120		30.10.2014

**ФГБОУ ВП  
государстве**

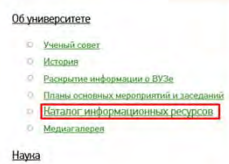
Здесь же вы можете ознакомиться с порядком обслуживания оргтехники. Узнать:

- заправлен ли ваш картридж
- пришел ли новый
- отремонтирован ли принтер

# Каталог информационных ресурсов университета

<http://www.bsau.ru/start>

- через официальный сайт



- через сайт ЦИ

Главная | Заявки | Классы / Аудитории | Документация | Организация | **Web-ресурсы** | Wiki | О нас



Вчера библиотека очень подробно рассказала об имеющихся у нас ЭБС, правилах пользования ими. Кроме ЭБС у нас имеется еще и множество университетских информационных систем. Я перечислю лишь только web-ресурсы:

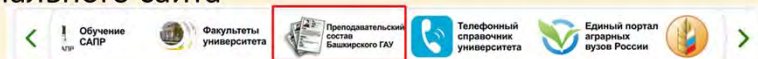
- официальный сайт университеты
- сайт факультета заочного обучения
- webzaochnik
- сайт Института ДПО
- сайт системы Moodle
- внутренняя база знаний wiki
- электронный тел справочник университета
- (уже упомянутые) сайт ЦИ и система подачи электронных заявок
- сайт ССО Колос
- сайты журналов:
  - vestnik
  - Российский электронный научный журнал

Доступ ко всем этим ресурсам возможен как через сайт ЦИ, так и через сайт вуза

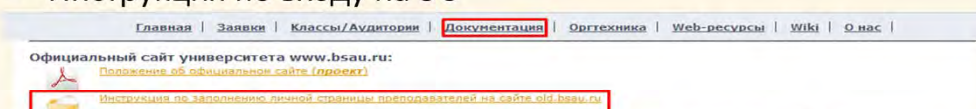
## Электронные страницы (ЭС) преподавателей

[old.bsau.ru/pp](http://old.bsau.ru/pp)

- доступ через нижний блок баннеров на главной странице официального сайта



- Инструкция по входу на ЭС



- Инструкция по заполнению материалами своей ЭС

фотография (\*):  Обзор

размер фотографии не должен превышать 500кб. Фотография должна иметь формат (расширение) .JPG

ф.и.о. (\*):

имя, фамилию и отчество следует вводить полностью

Факультет (\*):  
Кафедра при ректорате

Кафедра (\*):  
Кафедра безопасности жизнедеятельности и экологии

Ученая степень:  
ученую степень следует вводить с маленькой буквы, через запятую

Ученое звание:  
ученое звание следует вводить с маленькой буквы, через запятую

Должность (\*):

Специальность/Направление (\*):  
[Все специальности и направления]

Квалификация (степень) выпускника:  
-- выбрать --

Форма обучения:  
-- выбрать --

дисциплина (\*):  
Б.Т.Б.Т. Иностранный язык

1) Название электронного учебного материала:

Ссылка на электронный учебный материал:

Все методические материалы должны размещаться на сайте библиотеки  
Пример ссылки (необходимое для ввода выделено КРАСНЫМ): <http://biblio.bsau.ru/metodici/xxx.doc>

Доступ к Электронным страницам преподавателей организован через нижний блок баннеров на главной странице официального. Эти баннеры динамично «вращаются», навигация по ним осуществляется с помощью боковых стрелок или колесико мыши

Инструкция для входа на страничку опубликована на сайте ЦИ в разделе Документация (в самом низу).

Инструкция по заполнению информацией своей электронной страницы расположена на самой странице, непосредственно под каждым информационным полем

**Реализация электронного обучения  
и дистанционных образовательных  
технологий - процесс интеграции  
существующих университетских  
информационных систем для  
создания единой информационной  
образовательной среды**

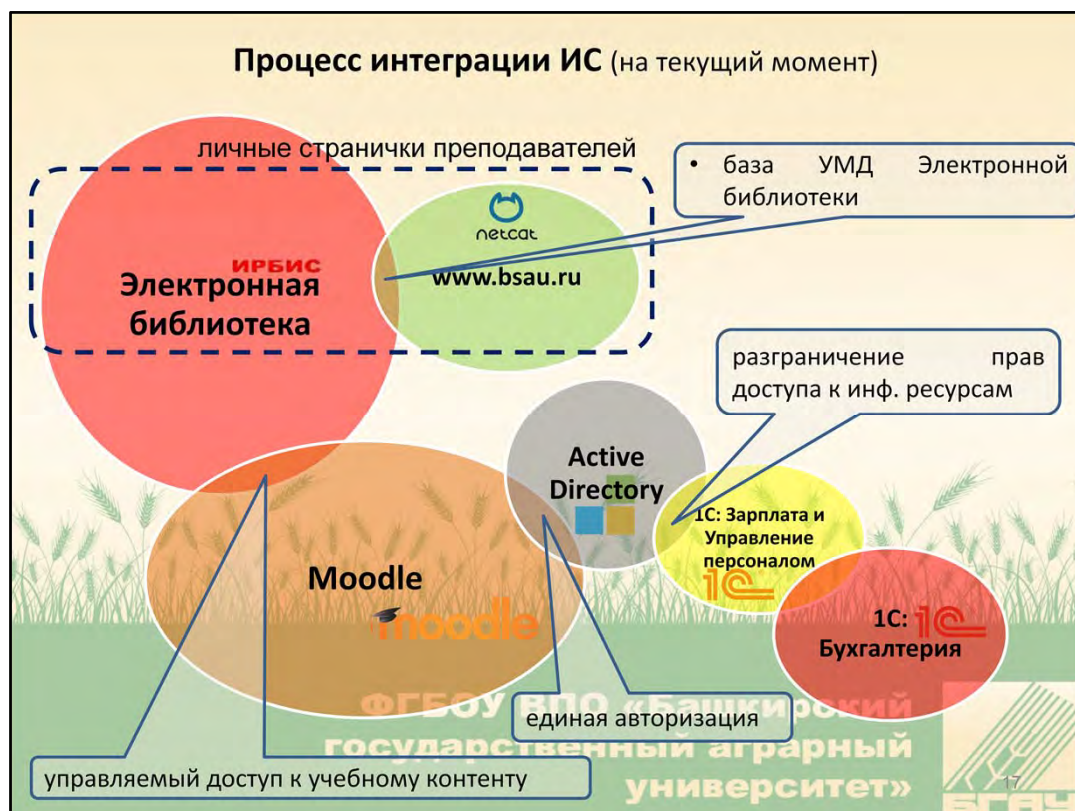
**ФГБОУ ВПО «Башкирский  
государственный аграрный  
университет»**



Для реализации ДОТ в соответствии с новым ФЗ «Об образовании» в вузе должна быть создана единая информационная образовательная среда, которая обеспечивает участников образовательного процесса доступом к электронным образовательным ресурсам, информационным сервисам, системам и технологиям обучения.

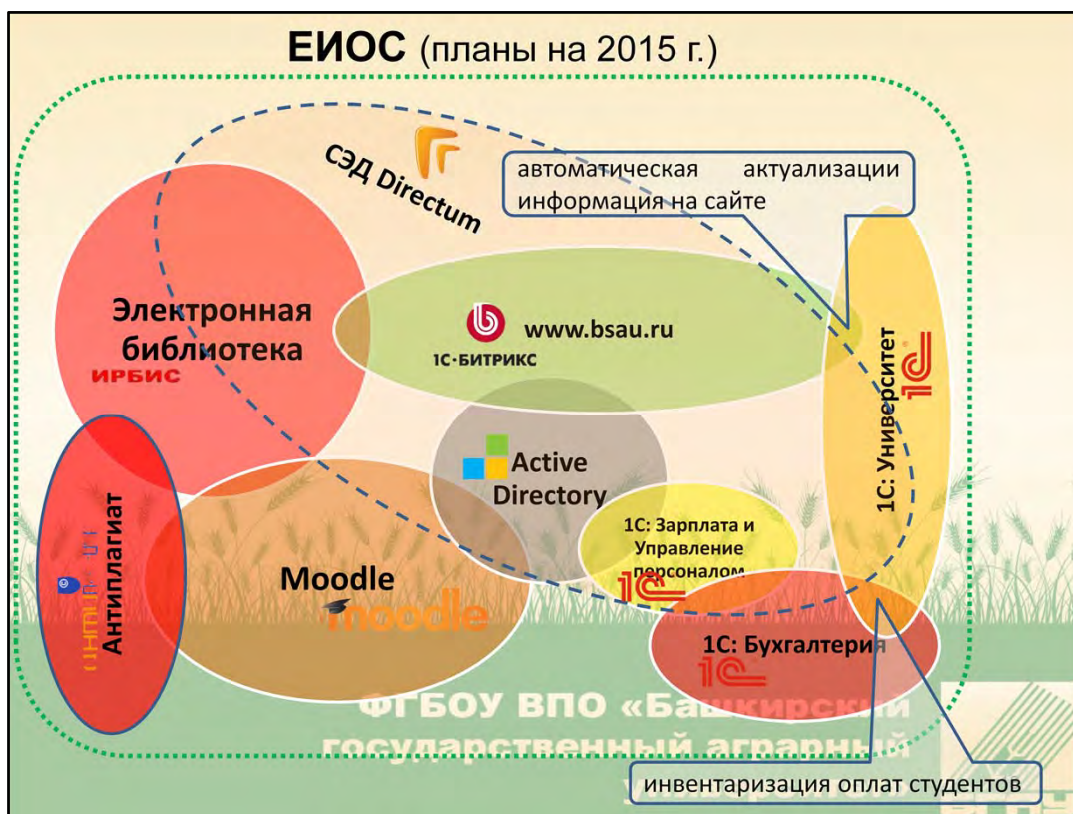
Построение такой среды – это процесс интеграции существующих ИС.





К примеру интеграция Moodle с:

- Электронной библиотекой дала возможность студентам получать доступ к ее учебному контенту непосредственно из Moodle.
- службой каталогов Microsoft Active Directory –единую авторизации на внутривузовские информационные ресурсы.



Для создания ЕИОС в 2015 г запланировано:

- переход с системы организации учебного процесса «КИСУЗ МОДУС» на «1С Университет», что позволит автоматизировать процессы:
  - верификации оплат студентов между ФЗО и бухгалтерией
  - актуализации информации на официального сайте в соответствии с требованиями Рособрнадзора
- использование системы антиплагиат в СРС

