

Audit Expert 4

Решение для анализа финансового состояния предприятия

Возможности системы Audit Expert для анализа финансового состояния предприятия

- Audit Expert – аналитическая система, предназначенная для диагностики, оценки и мониторинга финансового состояния предприятия или группы предприятий на основе данных финансовой и управленческой отчетности, включая консолидированную отчетность.
- Существенно упрощает проведение финансового анализа и автоматизирует подготовку отчетности по его результатам
- С успехом используется в работе аудиторов, финансовых менеджеров, аналитиков на предприятиях, в компаниях сферы услуг, в аудиторских компаниях и в банках.
- Система Audit Expert позволяет менеджменту предприятия осуществлять как внутренний финансовый анализ, так и взглянуть на себя извне – с позиции кредиторов, инвесторов и акционеров, различных ведомств, контролирующих и регламентирующих его деятельность.
- Базовой информацией для проведения анализа служат основные формы финансовых отчетов предприятия: баланс, отчет о прибылях и убытках. Могут быть проанализированы отчет об изменениях капитала, отчет о движении денежных средств и приложение к балансу. Для проведения углубленного анализа Audit Expert позволяет использовать дополнительную информацию: сведения об использовании прибыли, имуществе и задолженности, другие данные бухгалтерской и управленческой отчетности, содержание и формат таблиц ввода которых вы можете определить самостоятельно.
- В основу работы системы Audit Expert положено приведение бухгалтерской отчетности за ряд периодов к сопоставимому виду, удобному для анализа и соответствующему требованиям международных стандартов финансовой отчетности (МСФО). Такой подход делает результаты работы Audit Expert понятными во всем мире и позволяет оценить на основании полученных данных финансовое состояние предприятия с учетом всех изменений форм российской бухгалтерской отчетности.
- Audit Expert преобразует данные форм бухгалтерской отчетности в соответствующие аналитические таблицы. Система позволяет также перевести данные в более устойчивую валюту.
- По данным аналитических таблиц осуществляется расчет стандартных финансовых коэффициентов, проводится оценка рисков потери ликвидности, банкротства, оценивается стоимость чистых активов и структура баланса, проводится анализ безубыточности и факторный анализ рентабельности собственного капитала.
- Помимо решений стандартных задач Audit Expert одновременно предоставляет вам возможность реализации собственных методик для решения различных задач анализа, диагностики и мониторинга финансового состояния. Базируясь на данных аналитических таблиц, вы можете легко реализовать, в дополнение к

встроенным, собственные методики оценки финансовой деятельности предприятия.

- По завершении анализа система позволяет вам получать ряд встроенных экспертных заключений о финансовом состоянии, а также предоставляет шаблон отчета к годовому собранию акционеров.

Дополнительно к встроенным экспертным заключениям в Audit Expert существует возможность подготовить различные отчеты с необходимыми таблицами, а также графиками и диаграммами, отражающими динамику основных показателей.

Решаемые задачи

- Audit Expert поможет:

Обеспечить удобное и эффективное ведение базы данных финансовой отчетности и результатов финансового анализа компаний.

Получать автоматические экспертные заключения, подготавливать отчеты по результатам финансового анализа, включая отчетность к годовому собранию акционеров.

Выполнить экспресс-анализ финансового состояния – в сжатые сроки рассчитать на основании представленных форм № 1 и № 2 стандартные показатели ликвидности, финансовой устойчивости, рентабельности деятельности и деловой активности.

Проводить горизонтальный (динамический), вертикальный (структурный), а также трендовый анализ финансовых данных.

Прогнозировать динамику финансовых показателей на ближайшие периоды.

Оценивать финансовую устойчивость предприятия, риски потери ликвидности путем оценки вероятности банкротства, анализа структуры баланса и качества активов. Проводить анализ безубыточности и многофакторный анализ рентабельности собственного капитала.

Оценивать кредитоспособность: как собственную – с позиции банка, так и кредитоспособность контрагента при предоставлении товарного кредита.

Проводить регламентируемый анализ и формировать отчетность в соответствии с законодательством и нормативными актами контролирующих ведомств: Минэкономразвития, Минфина, ФСФР, Росимущества, ЦБ РФ.

Определять возможные варианты дальнейшего развития предприятия путем составления матрицы финансовых стратегий.

Оценивать заемщика с помощью различных скоринговых методик.

Осуществлять углубленный анализ на основе данных управленческой отчетности.

Встраивать в программу собственные аналитические методики, используя для проведения финансового анализа дополнительные управленческие данные, итоговую аналитическую отчетность и алгоритмы расчета финансовых показателей.

Сравнивать значения финансовых показателей с нормативными значениями, а также настраивать необходимые диапазоны.

Консолидировать отчетность группы компаний, проводить финансовый анализ холдинга на основе консолидированной финансовой отчетности.

Экспресс-анализ финансового состояния

- Экспресс-анализ с применением системы Audit Expert дает возможность на основании формы 1 (Баланса) и формы 2 (Отчета о прибылях и убытках) быстро получить заключение с оценкой финансового состояния предприятия.
- Проведение экспресс-анализа с использованием системы Audit Expert включает следующие этапы:

Создание файла проекта для анализа предприятия.

Ввод финансовой информации (импорт отчетности из текстовых файлов, формируемых всеми бухгалтерскими программами).

Получение на их основе аналитических Баланса и Отчета о прибылях и убытках.

Оценка финансового состояния предприятия на основе данных аналитических таблиц с использованием горизонтального, вертикального, трендового и коэффициентного анализа отчетности.

Формирование автоматического экспертного заключения, а также подготовка отчета по результатам анализа.

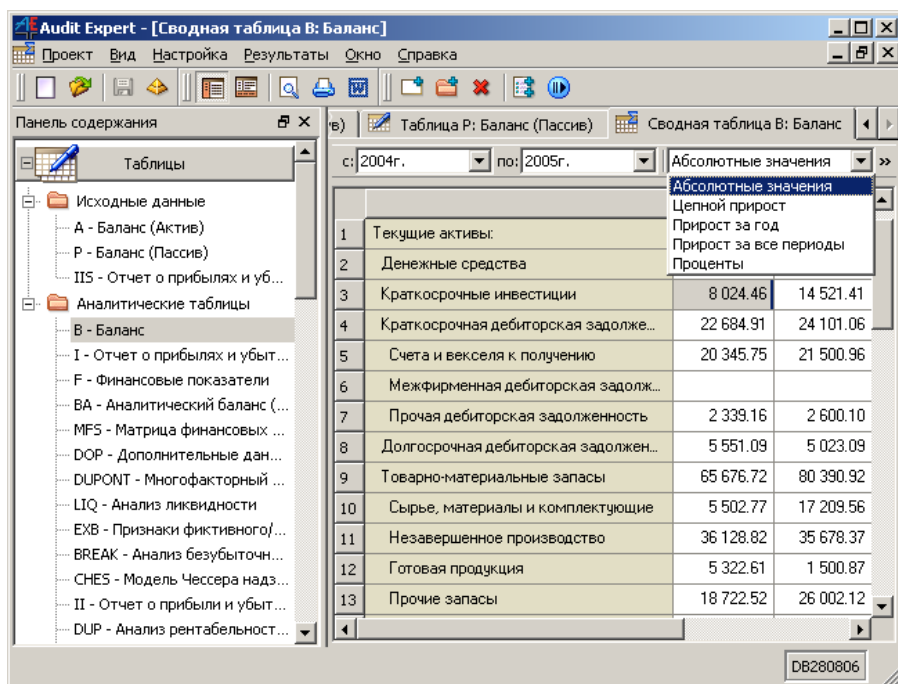
Внимание! Полученный проект можно сохранить и использовать в дальнейшем как шаблон для проведения финансового анализа.

При подготовке дополнительных пользовательских отчетов по результатам экспресс-анализа Audit Expert позволяет включать в них исходные данные и результаты анализа и других форм бухгалтерской отчетности: отчета об изменениях капитала, отчета о движении денежных средств и приложения к балансу.

Горизонтальный, вертикальный и трендовый анализ

- В ходе экспресс-оценки и углубленного анализа Audit Expert обеспечивает возможность проведения вертикального (структурного), горизонтального

(временного) и трендового (относительно базового года) финансового анализа по формам бухгалтерской и управленческой отчетности.



с: 2004г. по: 2005г. Абсолютные значения

	2004г.	2005г.
1 Текущие активы:		
2 Денежные средства		
3 Краткосрочные инвестиции	8 024.46	14 521.41
4 Краткосрочная дебиторская задолжен...	22 684.91	24 101.06
5 Счета и векселя к получению	20 345.75	21 500.96
6 Межфирменная дебиторская задолж...		
7 Прочая дебиторская задолженность	2 339.16	2 600.10
8 Долгосрочная дебиторская задолжен...	5 551.09	5 023.09
9 Товарно-материальные запасы	65 676.72	80 390.92
10 Сырье, материалы и комплектующие	5 502.77	17 209.56
11 Незавершенное производство	36 128.82	35 678.37
12 Готовая продукция	5 322.61	1 500.87
13 Прочие запасы	18 722.52	26 002.12

DB280806

- Средства настройки позволяют отображать в таблицах абсолютные значения показателей, а также их отклонение (прирост) за период,

		2004г.	2005г.
1	Текущие активы:	19.80%	23.02%
2	Денежные средства	0.33%	0.06%
3	Краткосрочные инвестиции	1.53%	2.54%
4	Краткосрочная дебиторская задолженность:	4.33%	4.22%
5	Счета и векселя к получению	3.89%	3.77%
6	Межфирменная дебиторская задолженность	0.00%	0.00%
7	Прочая дебиторская задолженность	0.45%	0.46%
8	Долгосрочная дебиторская задолженность	1.06%	0.88%
9	Товарно-материальные запасы	12.55%	14.08%
10	Сырье, материалы и комплектующие	1.05%	3.01%
11	Незавершенное производство	6.90%	6.25%
12	Готовая продукция	1.02%	0.26%
13	Прочие запасы	3.58%	4.55%
14	Расходы будущих периодов	0.00%	1.24%
15	Прочие текущие активы	0.00%	0.00%
16	Долгосрочные активы	80.20%	76.98%
17	Земля, здания и оборудование	60.97%	54.63%
18	Нематериальные активы	3.58%	3.76%
19	Долгосрочные инвестиции	1.61%	1.50%

относительные отклонения (приросты) за все периоды к уровню базового года, включая возможность отображения в процентах.

Прогнозирование финансовых показателей

- На основании накопленных за ряд периодов данных ретроспективной отчетности Audit Expert позволяет получить ее прогноз. Полученную таким

образом прогнозную отчетность можно использовать для расчета прогнозных финансовых коэффициентов.

Коэффициентный анализ

- В ходе анализа результативности финансово-хозяйственной деятельности и финансового состояния предприятия возникает проблема выбора состава и количества показателей, оценки их практичности и сбалансированности.

Избежать ее позволяет коэффициентный анализ.

- Эта наиболее широко используемая методика финансового анализа заключается в расчете на основании данных Баланса и Отчета о прибылях и убытках четырех основных групп показателей: рентабельности, ликвидности, деловой активности и структуры капитала.

с: 2002г. по: 2005г. Абсолютные значения RUR (Рубль РФ) Коды строк Названия строк		2002г.	2003г.	2004г.	2005г.
1	Показатели ликвидности:				
2	Кэффициент абсолютной ликвидности	0.16	0.13	0.10	0.12
3	Кэффициент срочной ликвидности (QR)	0.26	0.27	0.30	0.34
4	Кэффициент текущей ликвидности (CR)	1.15	1.07	1.06	1.19
5	Чистый оборотный капитал (NWC)	353.97	190.25	204.51	659.49
6	Показатели структуры капитала:				
7	Кэффициент финансовой независимости (EQ/TA)	0.81	0.77	0.76	0.79
8	Суммарные обязательства к активам (TD/TA)	0.19	0.23	0.24	0.21
9	Суммарные обязательства к собственному капиталу (TD/EQ)	0.23	0.29	0.31	0.27
10	Долгосрочные обязательства к активам (LTD/TA)	0.01	0.02	0.04	0.03
11	Долгосрочные обязательства к внеоборотным активам (LTD/FA)	0.01	0.03	0.05	0.04
12	Кэффициент покрытия процентов (TIE), раз	191.82	164.62	125.79	145.77
13	Показатели рентабельности:				
14	Рентабельность продаж (ROS), %	75.75	39.26	33.91	29.26
15	Рентабельность собственного капитала (ROE), %	54.85	21.69	22.02	16.28
16	Рентабельность текущих активов (RCA), %	214.67	76.87	79.24	59.75
17	Рентабельность внеоборотных активов (RFA), %	56.21	21.51	21.33	16.35
18	Рентабельность инвестиций (ROI), %	54.40	21.11	20.99	15.66
19	Показатели деловой активности:				
20	Оборачиваемость рабочего капитала (NCT), раз	22.36	29.12	39.57	12.78
21	Плобизвимость основных средств (FAT), раз	0.74	0.66	0.63	0.66

Анализ операционных и финансовых рисков

- Для оценки перечисленных рисков система Audit Expert позволяет при анализе данных собственной бухгалтерской отчетности применять

– Методику анализа ликвидности для определения платежеспособности и оценки риска снижения ликвидности.

	2001г.	2002г.	2003г.	2004г.	2005г.	
1	Наиболее ликвидные активы - А1	11 899.20	12 890.80	8 835.00	9 751.58	14 875.30
2	Быстрореализуемые активы - А2	10 141.20	10 986.30	17 224.00	22 684.91	24 101.06
3	Медленнореализуемые активы - А3	60 992.40	66 075.10	63 091.00	71 227.81	92 467.71
4	Труднореализуемые активы - А4	317 137.20	343 565.30	296 592.00	419 797.69	439 600.22
5	Наиболее срочные обязательства - П1	71 596.80	77 563.20	88 163.00	69 434.75	79 315.78
6	Краткосрочные пассивы - П2	490.80	531.70	212.00	23 313.93	24 810.97
7	Долгосрочные пассивы - П3	2 667.60	2 889.90	14 517.00	19 375.17	14 642.70
8	Постоянные пассивы - П4	325 414.80	352 532.70	282 850.00	411 338.14	452 274.84
9	АБСОЛЮТНЫЕ ПОКАЗАТЕЛИ					
10	Обеспеченность обязательств средствами - 1-я группа срочности	-59 697.60	-64 672.40	-79 328.00	-59 683.17	-64 440.48
11	Обеспеченность обязательств средствами - 2-я группа срочности	9 650.40	10 454.60	17 012.00	-629.02	-709.91
12	ТЕКУЩАЯ ЛИКВИДНОСТЬ	-50 047.20	-54 217.80	-62 316.00	-60 312.19	-65 150.39
13	ПЕРСПЕКТИВНАЯ ЛИКВИДНОСТЬ	58 324.80	63 185.20	48 574.00	51 852.64	77 825.01
14	КОЭФФИЦИЕНТЫ ЛИКВИДНОСТИ					
15	Кэффициент текущей ликвидности	1.15	1.15	1.01	1.12	1.26
16	Кэффициент быстрой ликвидности	0.31	0.31	0.29	0.35	0.37
17	Кэффициент абсолютной ликвидности	0.17	0.17	0.10	0.11	0.14

– Методику многофакторного анализа рентабельности собственного капитала (методику Дюпон) для оценки влияния на нее рентабельности продаж, оборачиваемости активов, финансового рычага.
По результатам использования этих методик формируются экспертные заключения.

– Методику оценки структуры баланса для оценки риска утраты платежеспособности и банкротства предприятия.

– Методику анализа безубыточности для оценки запаса финансовой прочности предприятия.

с: 2002г. по: 2005г.		Абсолютные значения			
		RUR (Рубль РФ)			
		<input type="checkbox"/> Коды строк <input type="checkbox"/> Названия строк			
		2002г.	2003г.	2004г.	2005г.
1	Рентабельность собственного капитала (ROE)	0.53	0.24	0.19	0.16
2	УРОВЕНЬ I				
3	1. Рентабельность активов	0.43	0.18	0.15	0.12
4	2. Финансовый рычаг	1.23	1.36	1.27	1.26
5	УРОВЕНЬ II				
6	1.1. Рентабельность продаж	0.76	0.39	0.34	0.29
7	1.2. Оборачиваемость активов	0.57	0.45	0.43	0.42
8	2.1. Валюта баланса	433 517.50	385 742.00	523 461.99	571 044.29
9	2.2. Собственный капитал	352 077.70	282 716.00	411 168.47	451 774.72
10	УРОВЕНЬ III				
11	1.1.1. Чистая прибыль	185 676.30	68 835.00	76 391.17	70 235.75
12	1.1.2.1.2.1. Выручка от реализации	245 131.90	175 342.00	225 277.46	240 042.83
13	1.2.2. Активы	433 517.50	385 742.00	523 461.99	571 044.29
14	2.1.1. Привлеченный капитал	81 439.80	103 026.00	112 293.52	119 269.57
15	2.1.2. Собственный капитал	352 077.70	282 716.00	411 168.47	451 774.72
16	УРОВЕНЬ IV				
17	1.1.1.2.1. Операционная рентабельность	0.79	0.48	0.42	0.37
18	1.1.1.2.2. Бремя процентов	0.98	0.99	0.99	0.99
19	1.1.1.2.3. Налоговое бремя	0.98	0.82	0.82	0.81
20	1.2.2.1. Оборотные активы	89 952.20	89 150.00	103 664.30	131 444.07
21	1.2.2.2. Внеоборотные активы	343 565.30	296 592.00	419 797.69	439 600.22

– Методику оценки вероятности банкротства предприятия в течение ближайших двух лет на основе расчета аналитических финансовых коэффициентов («Z-счет Альтмана»).

	2001г.	2002г.	2003г.	2004г.	2005г.	
1	Рыночная стоимость акций					
2	Соотношение оборотных и суммарных активов (K1)	0.03	0.03	0	0.02	0.05
3	Рентабельность активов (K2)	0.43	0.43	0.18	0.15	0.12
4	Доходность активов (K3)	0.44	0.44	0.22	0.18	0.15
5	Соотношение собственного и заемного капиталов (K4)	4.32	4.32	2.74	3.66	3.79
6	Оборачиваемость активов (K5)	0.57	0.57	0.45	0.43	0.42
7	Z - показатель	5.23	5.23	3.07	3.44	3.42

Анализ возможных финансовых стратегий

- Реализованная в Audit Expert «Матрица финансовых стратегий» позволяет на основе данных бухгалтерской отчетности выявить динамику изменения результатов финансовой и хозяйственной

деятельности предприятия и получить заключение с анализом возможных вариантов дальнейшего развития финансово-хозяйственного состояния компании.

	2001г.	2002г.	2003г.	2004г.	2005г.	
1	Результат финансовой деятельности	71 949.80	78 007.70	51 812.00	15 882.96	4 176.12
2	Изменение заемных средств	74 264.40	80 453.10	102 680.00	88 809.92	93 958.48
3	Операционные доходы	148 388.40	160 754.10	144 892.00	193 380.63	190 000.15
4	Операционные расходы	147 385.00	159 605.00	180 823.00	249 708.13	262 839.02
5	Налог на прибыль	3 318.00	3 594.50	14 937.00	16 599.46	16 943.49
6	Результат хозяйственной деятельности	136 351.40	192 220.10	124 170.00	94 706.08	- 528.60
7	Брутто-результат эксплуатации инвестиций	174 654.20	189 270.80	83 772.00	92 990.63	87 179.24
8	Финансово-эксплуатационные потребности	-10 436.40	-11 306.10	-22 502.00	4 847.62	17 152.84
9	Производственные инвестиции	48 739.20	52 800.80	37 659.00	60 102.93	78 332.00
10	Обычные продажи имущества		44 444.00	55 555.00	66 666.00	7 777.00
11	Результат финансово-хозяйственной деятельности	208 301.20	270 227.80	175 982.00	110 589.04	3 647.52

Оценка кредитоспособности

- Audit Expert предоставляет вам возможность оценить собственное финансовое состояние с позиции финансирующего вас банка и помогает принять решение в случае предоставления контрагенту коммерческого кредита.
- Для оценки целесообразности предоставления или пролонгации кредита, изменения условий кредитования и обеспечения гарантий возврата кредитных средств торговые и промышленные предприятия классифицируются по уровню риска взаимоотношений с ними

банка или иного кредитора. Для решения этой задачи в систему Audit Expert встроена методика рейтинговой оценки финансового состояния заемщика.

- Методику используют торговые и промышленные компании для оценки целесообразности предоставления или пролонгации кредита, изменения условий кредитования и обеспечения гарантий возврата кредитных средств.

Скоринговые методики оценки заемщика

- Как спрогнозировать случаи невыполнения клиентом условий договора о кредите? Для этого в Audit Expert реализованы:
- статистическая прогнозная модель надзора за ссудами Чессера. Она предназначена как для банков, оценивающих вероятность непогашения заемщиком кредита, так и для предприятий, определяющих вероятность невозврата кредиторской задолженности контрагентами и прогнозирующих возможное банкротство, наряду с ранее реализованной методикой Z-показателя Альтмана.

Важно, что методика позволяет учесть и динамику изменения показателей эффективности деятельности.

- скоринговая модель Фулмера классификации банкротств, предназначенная для оценки банком кредитного риска. Как правило, модель используется для оценки кредитоспособности средних (с оборотом порядка 500 000 тыс.\$) предприятий. Применяется в банковской практике и предприятиями для оценки наступления банкротства контрагента.

		2001г.	2002г.	2003г.	2004г.	2005г.
1	Соотношение нераспред. прибыли прошлых лет и сумм. активов (V1)	0.00	0.00	0.00	0.00	0.00
2	Соотношение чистого объема продаж и сумм. активов (V2)	0.57	0.57	0.45	0.43	0.42
3	Соотношение прибыли до налога и сумм. активов (V3)	0.44	0.44	0.22	0.18	0.15
4	Соотношение чистой прибыли и суммарных обязательств (V4)	2.29	2.29	0.67	0.68	0.59
5	Соотношение долгосрочных обязательств и сумм. активов (V5)	0.01	0.01	0.04	0.04	0.03
6	Соотношение краткосрочных обязательств и сумм. активов (V6)	0.18	0.18	0.23	0.18	0.18
7	Логарифм от материальных активов (V7)	5.57	5.61	5.52	5.65	5.68
8	Соотношение оборотного капитала и сумм. обязательства (V8)	1.11	1.11	0.82	0.88	1.06
9	Логарифм от соотношения прибыли до налога и выпл. %% (V9)	2.25	2.28	2.22	2.10	2.16
10	H:1 - показатель Фулмера	3.83	3.87	1.45	1.38	1.55

Регламентируемый финансовый анализ

- Audit Expert обеспечивает анализ в соответствии с методиками, структура и форма отчетов которых регламентирована различными нормативными актами:

Приказом Минфина РФ от 5 августа 1996 г. № 71 «О порядке оценки стоимости чистых активов акционерных обществ».

Приказом Минфина РФ № 10н и Приказом Федеральной комиссии по рынку ценных бумаг № 03-6/пз от 29 января 2003 года «Об утверждении порядка оценки стоимости чистых активов акционерных обществ».

Постановлением Правительства РФ от 4 октября 1999 г. № 1116 «Об утверждении порядка отчетности руководителей федеральных государственных унитарных предприятий и представителей Российской Федерации в органах управления открытых акционерных обществ».

Audit Expert - [Сводная таблица AUP: Отчетность руководителей ГУПов (Пост. №1116)]						
Таблица AUP: Отчетность руководителей ГУПов (Пост. №1116) Сводная таблица AUP: Отчетность руководителей ГУПов (Пост. №1116)						
с: 2001г. по: 2005г. Абсолютные значения RUR (Рубль РФ) Коды строк Названия строк						
	2001г.	2002г.	2003г.	2004г.	2005г.	
24	Рентабельность собственного капитала	0.58	0.55	0.22	0.22	0.16
25	Рентабельность активов	0.47	0.45	0.17	0.17	0.13
26	Рентабельность инвестиций	0.00	0.00	0.00	0.00	0.00
27	Показатели ликвидности					
28	Коэффициент текущей ликвидности	1.15	1.15	0.95	1.06	1.21
29	Коэффициент абсолютной ликвидности	0.16	0.16	0.10	0.10	0.14
30	Показатели финансовой устойчивости					
31	Коэффициент обеспеченности собственными средствами	0.09	0.09	-0.23	-0.14	0.06
32	Коэффициент соотношения заемных и собственных средств	0.23	0.23	0.36	0.27	0.26
33	Показатели деловой активности					
34	Период оборота текущих активов	34.80	34.80	48.23	46.95	52.45
35	Период оборота запасов и затрат	437.61	437.61	502.88	418.41	500.31
36	Данные об основных средствах					
37	Стоимость основных средств	265 398.00	287 514.50	233 478.00	319 154.12	311 951.10
38	Стоимость мобилизационных мощностей					
39	Доля основных средств в активах	0.66	0.66	0.61	0.61	0.55
40	Коэффициент износа основных средств					
41	Данные о стоимости чистых активов предприятия					
42	Стоимость чистых активов	324 994.80	352 077.70	282 716.00	411 168.47	451 774.72

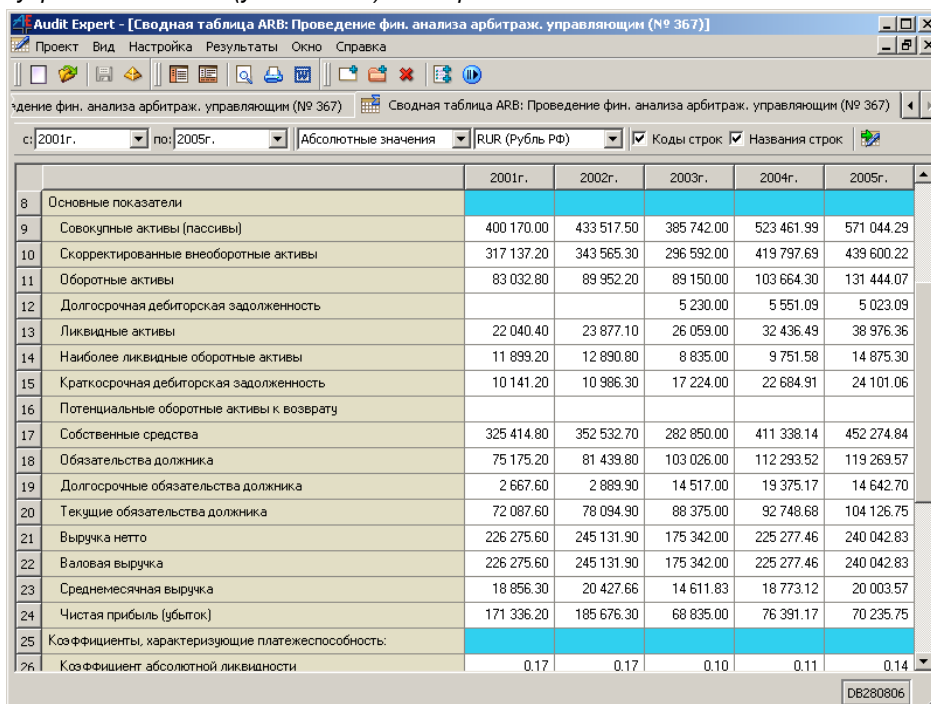
Приказом ФСФО РФ от 23 января 2001 г. № 16 «Об утверждении «Методических указаний по проведению анализа финансового состояния организаций».

Приказом Минэкономразвития РФ и ФСФО РФ от 28 июня 2001 г. № 211, 295 «О применении постановления Правительства Российской Федерации от 3 сентября 1999 г. № 1002».

Положением Банка России (ЦБР) от 19 марта 2003 г. N 218-П «О порядке и критериях оценки финансового положения юридических лиц – учредителей (участников) кредитных

организаций». Положением Банка России ЦБР от 26 марта 2004 г. N 254-П «О порядке формирования кредитными организациями резервов на возможные потери по ссудам, по ссудной и приравненной к ней задолженности»

Постановлением Правительства РФ от 25 июня 2003 г. N 367 «Об утверждении Правил проведения арбитражным управляющим финансового анализа»



Аудит Эксперт - [Сводная таблица ARB: Проведение фин. анализа арбитраж. управляющим (№ 367)]

Проект Вид Настройка Результаты Окно Справка

Проведение фин. анализа арбитраж. управляющим (№ 367) Сводная таблица ARB: Проведение фин. анализа арбитраж. управляющим (№ 367)

с: 2001г. по: 2005г. Абсолютные значения RUR (Рубль РФ) Коды строк Названия строк

	2001г.	2002г.	2003г.	2004г.	2005г.
8 Основные показатели					
9 Соккупные активы (пассивы)	400 170.00	433 517.50	385 742.00	523 461.99	571 044.29
10 Скорректированные внеоборотные активы	317 137.20	343 565.30	296 592.00	419 797.69	439 600.22
11 Оборотные активы	83 032.80	89 952.20	89 150.00	103 664.30	131 444.07
12 Долгосрочная дебиторская задолженность			5 230.00	5 551.09	5 023.09
13 Ликвидные активы	22 040.40	23 877.10	26 059.00	32 436.49	38 976.36
14 Наиболее ликвидные оборотные активы	11 899.20	12 890.80	8 835.00	9 751.58	14 875.30
15 Краткосрочная дебиторская задолженность	10 141.20	10 986.30	17 224.00	22 684.91	24 101.06
16 Потенциальные оборотные активы к возврату					
17 Собственные средства	325 414.80	352 532.70	282 850.00	411 338.14	452 274.84
18 Обязательства должника	75 175.20	81 439.80	103 026.00	112 293.52	119 269.57
19 Долгосрочные обязательства должника	2 667.60	2 889.90	14 517.00	19 375.17	14 642.70
20 Текущие обязательства должника	72 087.60	78 094.90	88 375.00	92 748.68	104 126.75
21 Выручка нетто	226 275.60	245 131.90	175 342.00	225 277.46	240 042.83
22 Валовая выручка	226 275.60	245 131.90	175 342.00	225 277.46	240 042.83
23 Среднемесячная выручка	18 856.30	20 427.66	14 611.83	18 773.12	20 003.57
24 Чистая прибыль (убыток)	171 336.20	185 676.30	68 835.00	76 391.17	70 235.75
25 Коэффициенты, характеризующие платежеспособность:					
26 Коэффициент абсолютной ликвидности	0.17	0.17	0.10	0.11	0.14

DB280806

- Ранее в программе были реализованы ныне отмененное распоряжение МИО и снятое с контроля постановление Правительства Москвы:

Распоряжение Минимущества РФ от 26 мая 2000 г. № 9-р «Об утверждении Примерного технического задания на проведение аудиторской проверки федерального государственного унитарного предприятия».

Постановление Правительства Москвы от 6 октября 1998 г. № 763 «О порядке проведения текущего наблюдения и аудиторских проверок деятельности хозяйствующих субъектов, имеющих в уставном капитале долю города Москвы».

Внимание! В ходе работы вы можете использовать введенные Постановлениями и Распоряжениями коэффициенты и методики. Особенно удобно воспользоваться подобными методиками государственным унитарным предприятиям и акционерным обществам.

- При работе со встроенными в Audit Expert методиками достаточно выбрать необходимую вам методику и ввести исходные данные Баланса и Отчета о прибылях и убытках, другую финансовую и управленческую отчетность.

Теперь легко подготовить необходимый отчет. Для этого удобно вносить собственные заметки в специальные комментарии к таблицам данных и показателей. Вместе с аналитическими таблицами они войдут в текст отчета.

Вы автоматически получаете при расчете:

- Аналитические таблицы финансовых показателей.
- Графики и диаграммы для каждой аналитической таблицы, готовые к включению в отчет.

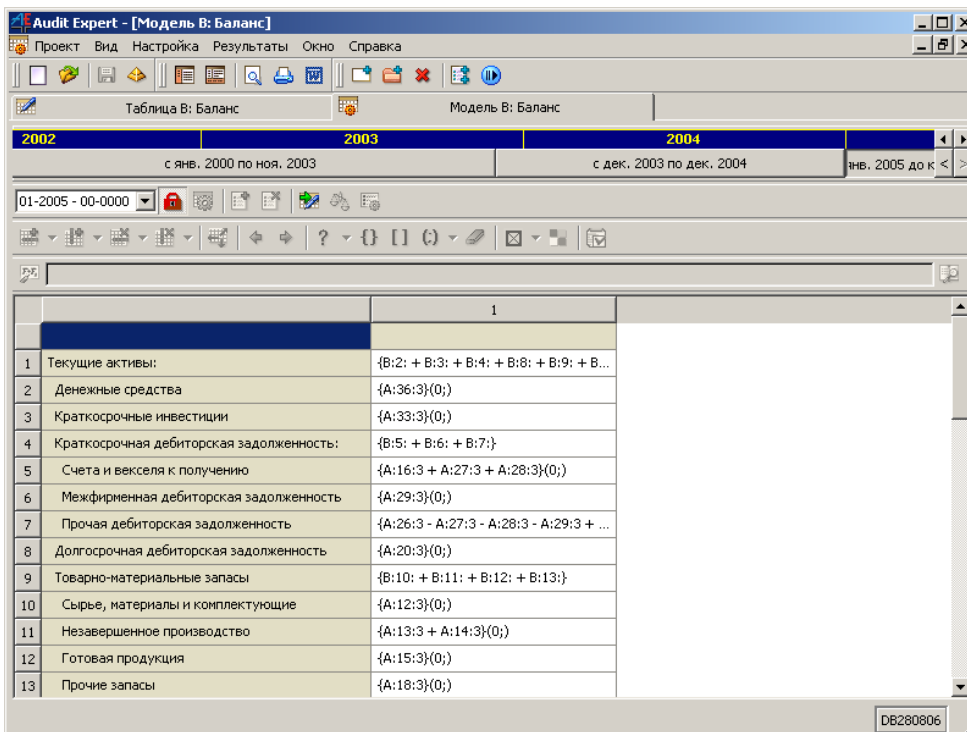
	2001г.	2002г.	2003г.	2004г.	2005г.
1 Нематериальные активы			9 589.00	18 743.79	21 445.79
2 Основные средства	265 398.00	287 514.50	233 478.00	319 154.12	311 951.10
3 Незавершенное строительство	48 739.20	52 800.80	37 659.00	60 102.93	78 332.00
4 Доходные вложения в материальные ценности					
5 Долгосрочные и краткосрочные финансовые вложения	12 600.00	13 650.00	13 208.00	16 433.98	23 089.42
6 Прочие внеоборотные активы			9 976.00	13 387.33	19 303.32
7 Запасы	61 160.40	66 257.10	60 431.00	68 731.28	91 445.53
8 НДС по приобретенным ценностям					
9 Дебиторская задолженность	9 973.20	10 804.30	19 884.00	25 181.44	25 123.24
10 Денежные средства	2 299.20	2 490.80	1 517.00	1 727.12	353.89
11 Прочие оборотные активы					
12 ИТОГО АКТИВЫ, принимаемые к расчету	400 170.00	433 517.50	385 742.00	523 461.99	571 044.29
13 Долгосрочные обязательства по займам и кредитам	2 667.60	2 889.90	14 517.00	19 375.17	14 642.70
14 Прочие долгосрочные обязательства					
15 Краткосрочные обязательства по займам и кредитам					
16 Кредиторская задолженность	71 596.80	77 563.20	88 163.00	69 434.75	79 315.78
17 Задолженность участникам по выплате доходов				23 051.02	24 342.87
18 Резервы предстоящих расходов	420.00	455.00	134.00	169.67	500.12
19 Прочие краткосрочные обязательства	490.80	531.70	212.00	262.91	468.10
20 ИТОГО ПАССИВЫ, принимаемые к расчету	75 175.20	81 439.80	103 026.00	112 293.52	119 269.57
21 Стоимость чистых активов (ИТОГО активы - ИТОГО пассивы)	324 994.80	352 077.70	282 716.00	411 168.47	451 774.72

Реализация собственных методик для углубленного анализа

Конструктор финансовых методик

Система Audit Expert предлагает пользователю встроенный настраиваемый инструментарий для реализации дополнительных финансово-экономических

показателей и методик расчета на основе исходных данных и элементов всех аналитических таблиц.



The screenshot shows the 'Audit Expert - [Модель В: Баланс]' window. The main area displays a table for configuring financial indicators. The table has columns for years (2002, 2003, 2004) and a formula column. The rows list various financial items with their corresponding formulas.

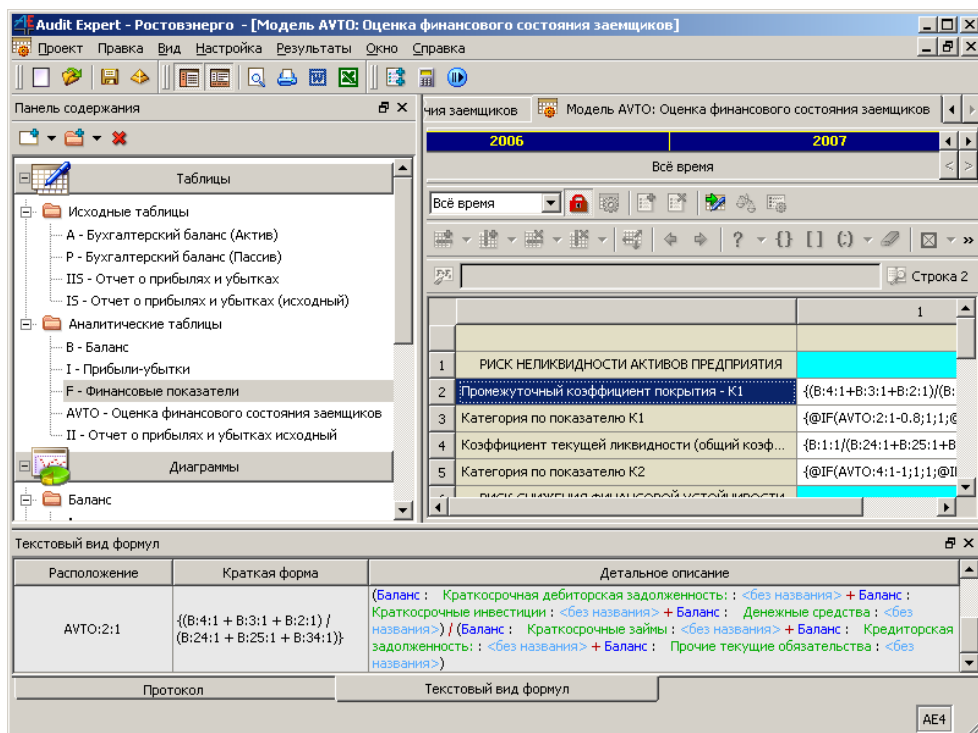
	2002	2003	2004	
	с янв. 2000 по ноя. 2003		с дек. 2003 по дек. 2004	
	01-2005 - 00-0000		янв. 2005 до к <<	
	1			
1	Текущие активы:	{B:2: + B:3: + B:4: + B:8: + B:9: + B...		
2	Денежные средства	{A:36:3}{0;}		
3	Краткосрочные инвестиции	{A:33:3}{0;}		
4	Краткосрочная дебиторская задолженность:	{B:5: + B:6: + B:7:}		
5	Счета и векселя к получению	{A:16:3 + A:27:3 + A:28:3}{0;}		
6	Межфирменная дебиторская задолженность	{A:29:3}{0;}		
7	Прочая дебиторская задолженность	{A:26:3 - A:27:3 - A:28:3 - A:29:3 + ...		
8	Долгосрочная дебиторская задолженность	{A:20:3}{0;}		
9	Товарно-материальные запасы	{B:10: + B:11: + B:12: + B:13:}		
10	Сырье, материалы и комплектующие	{A:12:3}{0;}		
11	Незавершенное производство	{A:13:3 + A:14:3}{0;}		
12	Готовая продукция	{A:15:3}{0;}		
13	Прочие запасы	{A:18:3}{0;}		

- Таким инструментарием являются шаблоны проектов и модели таблиц, определяющие преобразование исходных данных в аналитические таблицы и

алгоритмы расчета финансовых показателей.

- Расчетные формулы составляются в непосредственном диалоге с системой и записываются, как и в Excel, в таблицах.

Это позволяет при создании собственной методики использовать для анализа исходные данные любой структуры.



- Чтобы обеспечить максимальное удобство и наглядность при реализации собственных аналитических методик, для описания показателей используется наглядная текстовая интерпретация формул.

Создание собственных методик анализа существенно упрощено за счет использования их моделей, а также путем сохранения файлов с результатами анализа (проектов) в качестве шаблонов. Последующий импорт шаблонов в файл анализа позволяет избавиться от рутинной работы и использовать входящие в пример проекта методики для создания собственных.

Анализ финансового состояния группы компаний на основе консолидированной отчетности

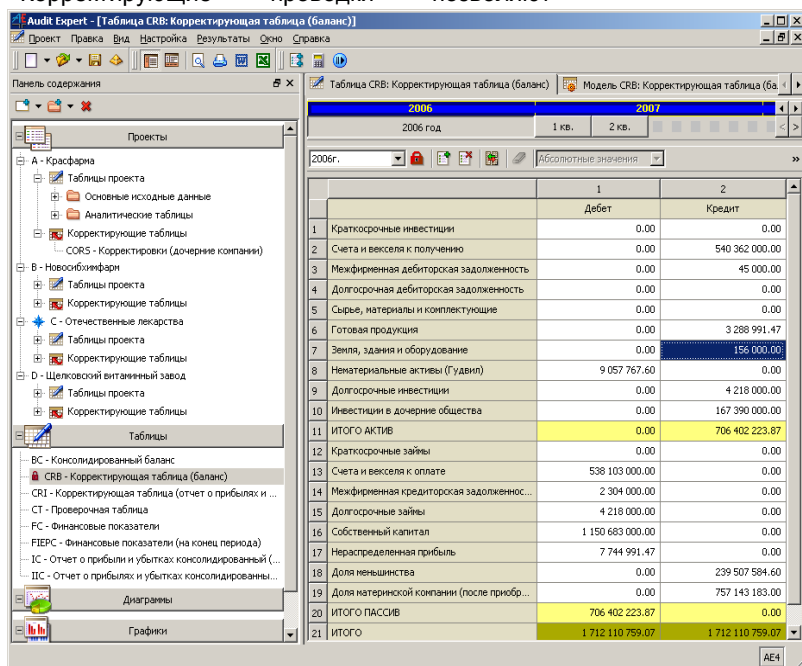
Консолидация финансовой отчетности

Полное и целостное представление о финансовом состоянии группы компаний, необходимое для принятия стратегических и оперативных решений, невозможно без построения консолидированной финансовой отчетности.

Модуль Консолидация в Audit Expert 4 Premium обеспечивает формирование консолидированной финансовой отчетности в соответствии с международными стандартами финансовой отчетности. Корректирующие проводки позволяют

полностью элиминировать операции внутри группы компаний и получить достоверное представление о финансовом состоянии холдинга.

В консолидации могут участвовать любые компании, чья финансовая отчетность представлена в формате Audit Expert 4 и содержится в одной базе данных. Поддерживается создание и хранение неограниченного числа разных консолидаций в любой конфигурации компаний участников.



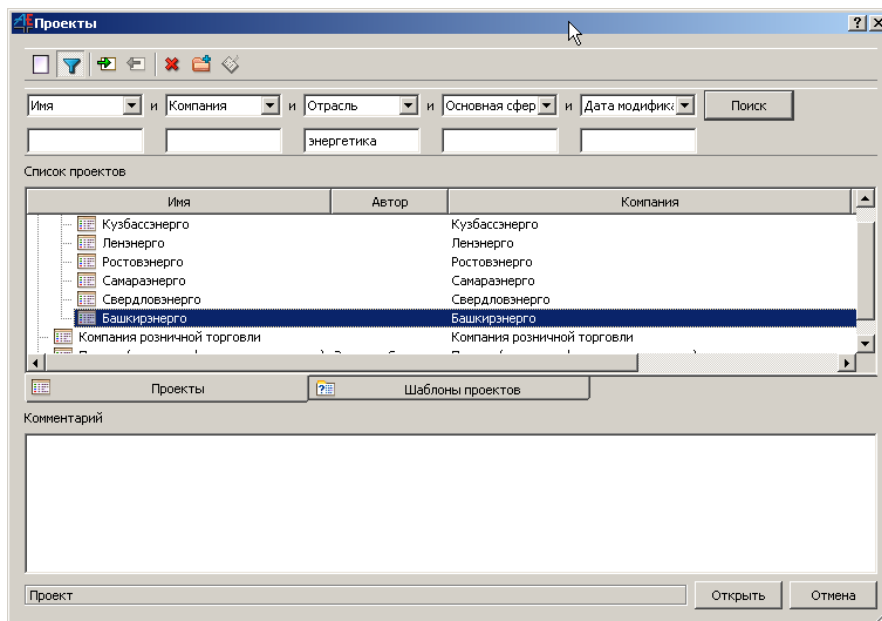
	2007	
	1 кв.	2 кв.
	Дебет	Кредит
1 Краткосрочные инвестиции	0.00	0.00
2 Счета и векселя к получению	0.00	540 362 000.00
3 Межфирменная дебиторская задолженность	0.00	45 000.00
4 Долгосрочная дебиторская задолженность	0.00	0.00
5 Сырье, материалы и комплектующие	0.00	0.00
6 Готовая продукция	0.00	3 288 991.47
7 Земля, здания и оборудование	0.00	156 000.00
8 Нематериальные активы (Гудвилл)	9 057 767.60	0.00
9 Долгосрочные инвестиции	0.00	4 218 000.00
10 Инвестиции в дочерние общества	0.00	167 390 000.00
11 ИТОГО АКТИВ	0.00	706 402 223.87
12 Краткосрочные займы	0.00	0.00
13 Счета и векселя к оплате	538 103 000.00	0.00
14 Межфирменная кредиторская задолженнос...	2 304 000.00	0.00
15 Долгосрочные займы	4 218 000.00	0.00
16 Собственный капитал	1 150 683 000.00	0.00
17 Нераспределенная прибыль	7 744 991.47	0.00
18 Доля меньшинства	0.00	239 507 584.60
19 Доля материнской компании (после приоб...	0.00	757 143 183.00
20 ИТОГО ПАССИВ	706 402 223.87	0.00
21 ИТОГО	1 712 110 759.07	1 712 110 759.07

Удобство работы

Анализ большого объема информации о финансовом состоянии компаний

- Как осуществлять регулярный анализ финансовой отчетности большого числа предприятий? Как ориентироваться в результатах финансового анализа группы компаний?

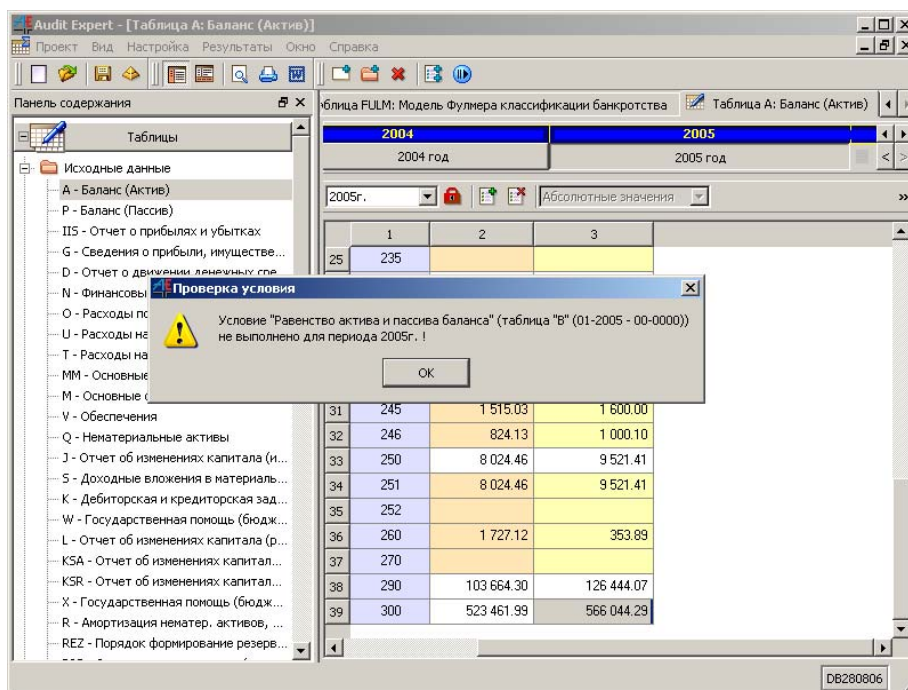
Использование базы данных проектов позволяет просто и удобно организовать работу с большим количеством файлов финансовой отчетности.



Проверка корректности ввода данных

При ручном вводе данных и в самой отчетности могут быть ошибки. Система позволяет не только воспользоваться встроенными в Audit Expert правилами

проверки, но и создавать свои собственные правила проверки корректности ввода данных.



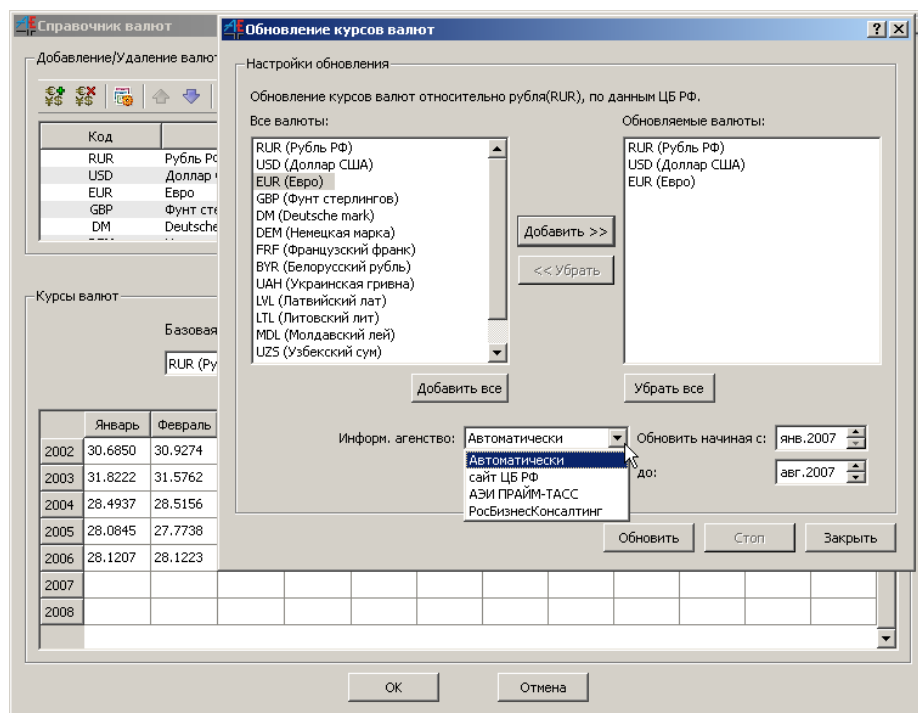
The screenshot shows the 'Audit Expert' application window. The main window displays a table with columns for years 2004 and 2005, and rows for various financial items. A dialog box titled 'Проверка условия' (Check condition) is overlaid on the table, displaying a warning icon and the following text: 'Условие "Равенство актива и пассива баланса" (таблица "В" (01-2005 - 00-0000)) не выполнено для периода 2005г.!' (Condition 'Equality of assets and liabilities balance' (table 'B' (01-2005 - 00-0000)) is not met for the period 2005!). The dialog has an 'OK' button.

	2004	2005
25	235	
31	245	1 515.03
32	246	824.13
33	250	8 024.46
34	251	8 024.46
35	252	
36	260	1 727.12
37	270	
38	290	103 664.30
39	300	523 461.99

Мультивалютность данных

- В систему Audit Expert заложена возможность представления финансовых отчетов в различных валютах. Это позволяет отображать аналитическую отчетность в твердой валюте, в наименьшей степени подверженной процессам инфляции.

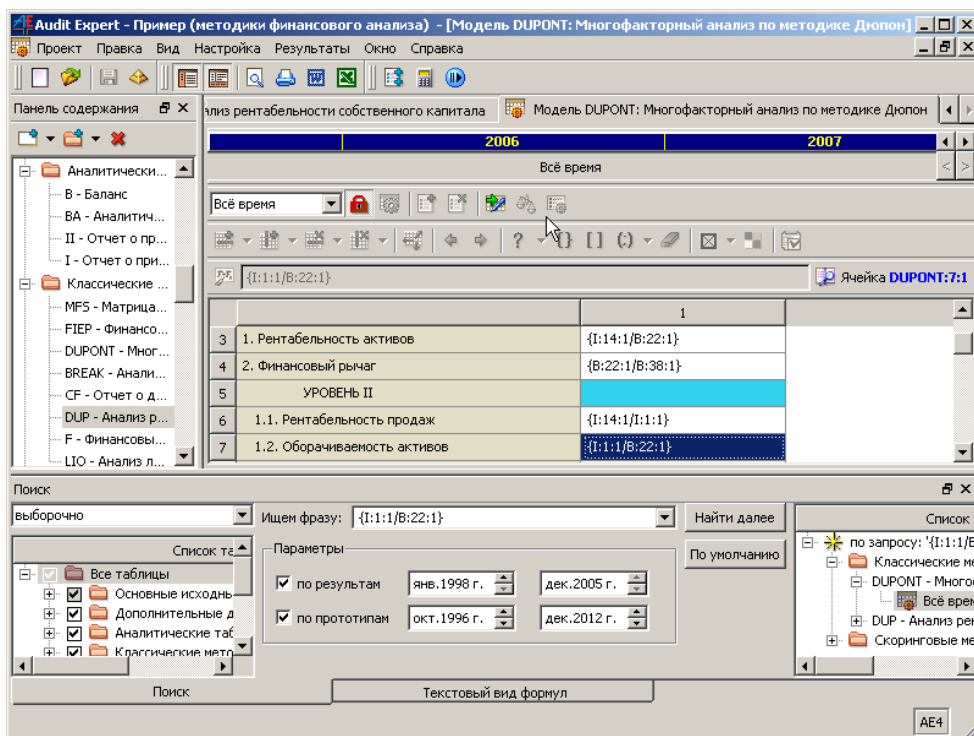
Для реализации этой возможности в программу заложен справочник курсов валют. Можно удобно дополнять этот справочник историческими данными, автоматически получая через интернет обновления с сайтов (ЦБ РФ, РБК, Прайм-ТАСС)



Поиск необходимых финансовых показателей

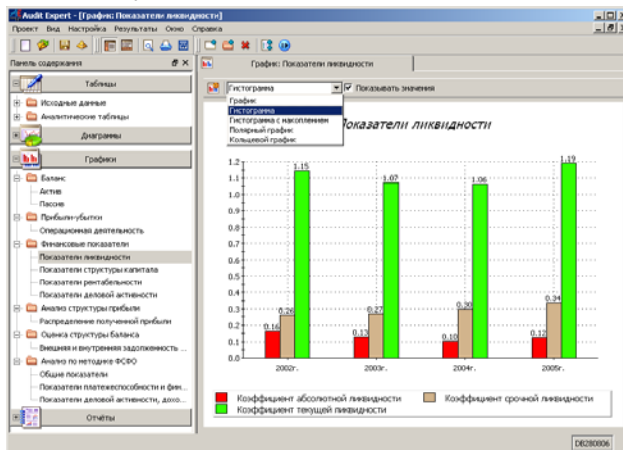
При работе с большим объемом встроенных методик и финансовых показателей удобно воспользоваться возможностью быстрого поиска необходимых данных.

Будет полезна эта опция и при создании в Audit Expert собственных аналитических таблиц и коэффициентов – для поиска показателей.



Графики и диаграммы

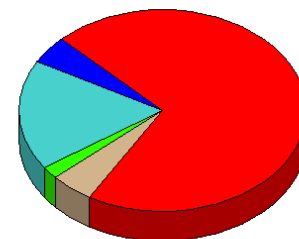
- На основании представленных в таблицах Audit Expert результатов анализа, автоматически формируется широкий спектр графиков и диаграмм. В случае необходимости можно дополнительно создать необходимые графики и сохранить их в шаблонах для последующего использования.



Возможности форматирования, заложенные в версии Audit Expert Premium, позволяют выполнить «тонкую настройку» графики.

Кроме того, любые графики и диаграммы могут быть включены в итоговый отчет, распечатаны или переданы в MS Word.

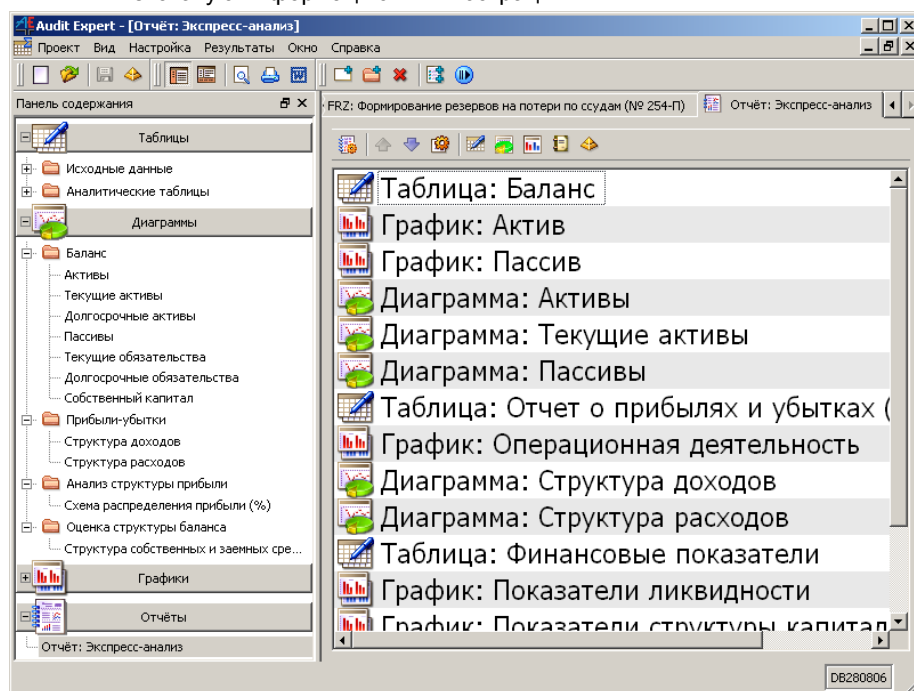
Долгосрочные активы
2005г.



Земля, здание и оборудование:	311 951.10
Нематериальные активы:	21 445.79
Долгосрочные инвестиции:	8 568.01
Незавершенные инвестиции:	78 332.00
Прочие долгосрочные активы:	19 303.32

Подготовка отчетов

- Система Audit Expert снабжена генератором отчетов, позволяющим вам подготовить необходимые отчеты произвольной структуры, а также включить в них таблицы, графики, текстовую информацию и иллюстрации.
- Отчет в Audit Expert формируется в специальном редакторе. Он собирается из «кубиков» – блоков данных, содержащих исходную информацию о компании и результаты анализа.



- При написании типового отчета в Audit Expert вы сокращаете время на его подготовку. В системе предусмотрено использование шаблонов отчетов – создание их готовых форм и импорт в другие файлы – проекты анализа для последующего использования.
- Генератор отчетов позволяет выводить подготовленный отчет на печать или передавать его в Word. Аналитические таблицы и финансовые показатели вы сможете экспортировать также в Excel.

Воспользуйтесь Audit Expert для проведения анализа финансового состояния и оцените на практике удобство работы с системой.